

ZOOM

das Kundenmagazin der Stadtwerke Nettetal | Ausgabe Dezember 2016

**Die Umwelt
schützen lernen**

Seite 5



**Wie funktioniert unsere
Stromversorgung?**

Seite 6 & 7

ENERGIE-EURO 2017

Bis zu 100 Euro sparen
Seite 3

ENERGIESPARTIPP

IT-Stromfresser im Blick
Seite 8

FINLOUNGE

Gesund genießen im Finlantis
Seite 11



Stadtwerke **Nettetal**



In dieser Ausgabe

- 4 **Maustüröffner-Tag:
Kleine Maus, frisches Wasser und
viele Fragen**
- 5 **Bildungs-Engagement:
Von der Kita bis zur Oberstufe**
- 6/7 **Ausbau und Modernisierung:
Stromversorgung in Nettetal**
- 8 **Energiespartipps:
IT-Stromfresser im Blick behalten**
- 10 **Finlantis:
Saunieren vertreibt den Winterblues**
- 11 **FinLounge im Finlantis
Veranstaltungs-Tipps**
- 12 **ZOOM in Kürze:
Gewinnerin der Luftballonaktion,
Beatles-Coverband**

Liebe Leserinnen und Leser,



nur noch wenige Tage, dann verabschiedet sich das Jahr 2016. Haben Sie auch den Eindruck, die Zeit fliegt schneller denn je? „Die Zeit vergeht nicht schneller als früher, aber wir laufen eiliger an ihr vorbei“, sagte einst der Schriftsteller George Orwell. Nutzen wir also die Feiertage, um inne zu halten, um uns Zeit zu nehmen für Gespräche mit Familie und Freunden, Zeit für uns selber, für Genuss und Ruhe. In unserem Kundenmagazin haben wir einige Inspirationen für Sie gesammelt. Wie wäre es zum Beispiel mit einem Schwimmbadbesuch bei Kerzenlicht? Mit einem Merry-Christmas-Aufguss in der Saunawelt Finlantis? Mit einem Konzertbe-

such mit der legendären Beatles-Coverband „Hard Day’s Night“? In der ZOOM können Sie Karten für das Neujahrskonzert gewinnen. Zudem blicken wir zurück auf den Maustüröffner-Tag, an dem uns viele pfiffige Kinder besucht haben. Wir vermitteln Ihnen einen Überblick, wie die Stromversorgung in Nettetal funktioniert und Sie erhalten einen Ausblick auf die Einkaufsmöglichkeiten mit den Energie-Euros im kommenden Jahr.

Ihnen wünsche ich eine schöne Weihnachtszeit, besinnliche, ruhige Festtage und für das neue Jahr alles Gute, viel Glück und reichlich Gesundheit.

Dieling
Norbert Dieling
Geschäftsführer

Für Romantiker

NetteBad im Kerzenschein genießen

Schwimmen im funkelnden Licht hunderter Kerzen bei entspannender Musik – das ist schon ein ganz besonderes Erlebnis und vertreibt garantiert jeden Winterblues. Das NetteBad lädt an drei Abenden zu diesem romantischen Event ein. Kinder sind in Begleitung eines Erwachsenen herzlich willkommen.

Erlebnis für alle Sinne

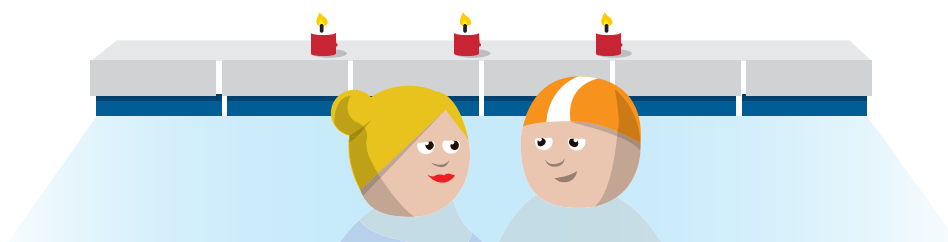
Stündliche Dampfbad-Zeremonien für die gelöste Haut mit Peeling aus köstlichen Aromen wie zum Beispiel Erdbeer-Öl-Salz bietet das NetteBad zusätzlich an. Und für das kulinarische Wohl sorgt das Vitalrestaurant

FinLounge im benachbarten Finlantis, das an diesen Abenden auch für NetteBad-Gäste öffnet (Bademantel nicht vergessen). Mehr Infos unter 02157 875878 oder online unter www.nette-bad.de.

Das romantische Schwimmen bei Kerzenschein findet an den Freitagen, 23., 30. Dezember 2016 und 6. Januar 2017 abends jeweils von 18 bis 21 Uhr statt und kostet inklusive Dampfbad-Nutzung lediglich den ganz normalen Eintritt.

Öffnungszeiten während der Feiertage

In den Weihnachtsferien gelten die üblichen Öffnungszeiten. An den Feiertagen, 24. bis 26. Dezember sowie Silvester, Neujahr, 1. und 2. Januar bleibt das Hallenbad geschlossen.





Energie-Euro 2017

In ganz Nettetal bis zu 100 Euro sparen

Jedes Jahr aufs Neue belohnen die Stadtwerke Nettetal ihre Kunden mit einer Treue-Aktion. Gemeinsam mit starken Partnern aus der Region geben sie Einkaufsvorteile im Gesamtwert von 100 Euro an ihre Kunden weiter. Die Rabatte werden dabei vollständig von den Partnerunternehmen getragen. Um Weihnachten von den satten Rabatten zu profitieren, können die Energie-Euros schon im Dezember eingelöst werden.

„Bereits das fünfte Jahr möchten wir uns mit den Energie-Euros auf die ‚nette‘ Art für das Vertrauen unserer Kunden in unsere Leistungen bedanken“, sagt Norbert Dieling, Geschäftsführer der Stadtwerke Nettetal. „Insgesamt 28 Kooperationspartner haben wir für Sie mit der Aktion gewonnen. Jeder einzelne Geschäftsinhaber oder Dienstleister heißt Sie mit attraktiven Sparvorteilen willkommen.“

Zwei neue starke Partner

Der Experte für Dämmstoffe „Smartbau“ hat sich auf Vermarktung und Vertrieb von zweite Wahl Polyurethan-Platten spezialisiert. „Die langjährigen, guten Beziehungen zu unseren Herstellern erlauben extrem konkurrenzfähige Preise, die Bauherren kleiner und großer Projekte unbedingt in ihre Kalkulation einfließen lassen sollten“, so die Unternehmer aus Kaldenkirchen. Smartbau vertreibt zudem Qualitäts-Pflastersteine, Trapezbleche, Multiplex- und Siebdruckplatten sowie Ytong.

Sportlich Ambitionierte finden bei „Golden Goal Sport & Flock“ in Schaag auf 140 Quadratmeter Verkaufsfläche Trikotsätze, Trainingsanzüge, Sportschuhe, Bälle, Accessoires und kompetente Beratung. „Sie erhalten bei uns die komplette Ausrüstung, die Ihr



Bäckerei van Bracht

1 Energie-Euro pro Einkaufswert von 10 €

Café-Konditorei Terstappen

1 Energie-Euro pro Einkaufswert von 10 €

Corso Film Casino

1 Energie-Euro auf alle Movie-Menüs

Daningo Sport

40 Energie-Euro pro Jahres-, 100 Energie-Euro pro Zweijahres-Mitgliedschaft für Neukunden

Fleischerei Jacobs

1 Energie-Euro pro Einkaufswert von 30 €

Getränke Star Gerhards

1 Energie-Euro pro Leihgebühr von 10 €

Glocken-Apotheke

1 Energie-Euro pro Einkaufswert von 10 €

Golden Goal Sport und Flock

1 Energie-Euro pro Einkaufswert von 20 €

Janni's Blumenstübchen

1 Energie-Euro pro Einkaufswert von 20 €

Mangold Augenoptik

10 Energie-Euro pro Einkaufswert von 100 €

Morgenmuffel Baguetterie

1 Energie-Euro pro Einkaufswert von 10 €

NetteBad

1 Energie-Euro pro 10 € Buchungswert für Aquafitness-Kurse

Nettetal Sozialkaufhaus

1 Energie-Euro pro Einkaufswert von 10 €

Pizzeria Casa Corleone

1 Energie-Euro pro Bestellwert von 10 € beim Lieferservice

Raumpflegedienst Sternchen

1 Energie-Euro pro Dienstleistungswert von 15 €

Restaurant Haus Bey

1 Energie-Euro pro Bestellwert von 20 €

Saunalandschaft Finlantis

1 Energie-Euro pro Tagesticket oder pro 10 € für Massage- und Kosmetikbehandlungen

Sebastian-Apotheke

1 Energie-Euro pro Einkaufswert von 10 €

Smartbau Handel GmbH & Co KG

10 Energie-Euro pro Einkaufswert von 100 €

Stadt Nettetal, NetteKultur

2 Energie-Euro pro Kartenpreis von 20 €

Stadtwerke Nettetal

25 Energie-Euro pro Vertragsabschluss „echt grün! Ökostrom“

Tanja Caris, Friseur & Kosmetik

1 Energie-Euro pro Dienstleistungswert von 10 €

Thirty 33 Three Boutique

1 Energie-Euro pro Einkaufswert von 15 €

Tour Contact Reisebüro

10 Energie-Euro pro 500 € Buchungswert für eine Pauschalreise

Trend & Deco

1 Energie-Euro pro Einkaufswert von 10 €

Vera Laakmann Trendfrisuren

1 Energie-Euro pro Dienstleistungswert von 20 €

Volpp Optik

5 Energie-Euro pro Mindest-Einkaufswert von 100 €

Zweirad-Center van de Stay

1 Energie-Euro pro Einkaufswert von 20 €

Team für den Wettkampf braucht.“ Das Fachgeschäft bietet auch einen Beflockungs-Service in der eigenen Textildruckerei.

Das neue Treue-Heft wird an alle Kunden der Stadtwerke verschickt und kann ab sofort bis

zum 31. Dezember 2017 eingesetzt werden.

www.energie-euro-nettetal.de





Türöffner-Tag bei den Stadtwerken Nettetal

Kleine Maus, frisches Wasser und viele Fragen

Rund 120 Besucher vorrangig aus Nettetal und Umgebung kamen am 3. Oktober, dem Türöffner-Tag, ins Wasserwerk Lobberich. Bereits zum dritten Mal haben die Stadtwerke Nettetal Kinder und ihre Familien zu der Aktion der „Sendung mit der Maus“ eingeladen. Dabei konnten die kleinen Besucher das Wasserwerk bei Führungen erkunden, viele Fragen stellen und frisch gezapftes Wasser direkt aus riesigen Behältern kosten.

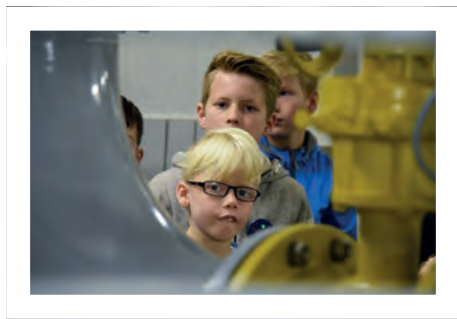
Während die Eltern bei Kaffee und Kuchen entspannten, lernten die Kinder spielerisch,

wie der Wasserkreislauf funktioniert und warum die Wassermenge auf unserer Erde immer gleich bleibt. Jedes Kind baute mit Hilfe von Kies, Erde, Samen, Folie und Gummiband und unter Anleitung eines Mitarbeiters der Deutschen Umweltaktion (DUA) einen kleinen Wasserkreislauf im Glas. „Ich hätte nicht gedacht, dass wir sogar noch basteln. Das war eines der tollsten Sachen hier“, sagt Lea aus Nettetal. Jakob und Rahul, beide sieben Jahre alt, sind mit ihren Eltern aus Krefeld angereist. „Wir schauen immer die Sendung mit der Maus. Natürlich machen wir dann

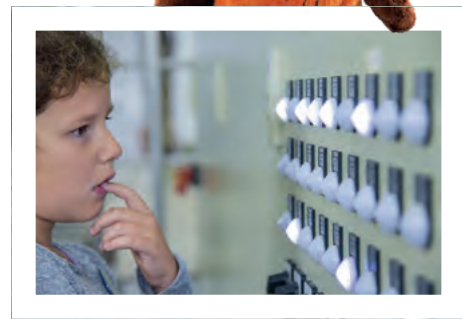
auch beim Türöffner-Tag mit“, erklärt Rahul. Im Wasserwerk interessiert ihn am meisten, wie das Wasser aus der Erde in die Leitung kommt. Und auch sein Vater Udo, freut sich auf die Führung: „Ich war noch nie in einem Wasserwerk. Die Aktion finde ich auch für Erwachsene sehr spannend.“



Catja Dyhr von der Deutschen Umweltaktion (DUA) erklärt den kleinen Gästen zwischen Schalttafeln, Rohren, Filtern und Tanks, wie das Wasser in unsere Leitungen kommt.



Auf dem Rundgang durch das Wasserwerk gibt es für die Kinder viel zu erkunden. Sie möchten wissen, wie das Wasser sauber wird und wohin die vielen Rohre führen.



Ganz schön kompliziert die Trinkwassergewinnung. Und so viele Schalter. Ob man die wirklich alle braucht?



Alle Besucher dürfen selber Wasser zapfen und probieren. „Lecker“, sagt Maximilian aus Mönchengladbach. Er liebt alles, was mit Technik zu tun hat. „Da ist ein Wasserwerk genau das Richtige für mich“, sagt der Achtjährige.



Wie lebenswichtig Wasser für uns ist, erklärt Carsten Schultz von der DUA. Dieser Umweltunterricht ist ganz nach dem Geschmack der Kinder. Sie beteiligen sich fleißig, beantworten und stellen Fragen.



Nach ein wenig Theorie mit spannenden Fakten, Rätseln und Geschichten dürfen die Kinder ihren eigenen Wasserkreislauf bauen, den sie auch mit nach Hause nehmen.



Bildungs-Engagement für 10.000 Kinder und Jugendliche

Von der Kita bis zur Oberstufe: Die Umwelt schützen lernen

„Unser Handeln entscheidet darüber, welche Lebensbedingungen spätere Generationen auf unserer Erde vorfinden“, sagt Norbert Dieling, Geschäftsführer der Stadtwerke Nettetal und zweifacher Vater. „Zusammenhänge zwischen dem eigenen Verhalten und der Umwelt erkennen, Alternativen finden und Verantwortung übernehmen – das bedeutet für uns eine moderne Umweltbildung.“

Dafür arbeiten die Stadtwerke Nettetal eng mit den Pädagogen vor Ort und der Deutschen Umwelt-Aktion (DUA) zusammen. In unterschiedlichen Projekten vermitteln sie zielgruppengerecht und kostenfrei Vorschulkindern, Grundschulern und jungen Erwachsenen, welche Herausforderungen und Lösungsansätze es für eine nachhaltige Energie- und Wasserversorgung gibt. Dabei setzt der regionale Versorger bei seinen Aktivitäten Schwerpunkte: Im Mittelpunkt stehen die erneuerbaren Energien, Trinkwasser und Umweltschutz sowie die Vermittlung von technischen Inhalten im Rahmen der Förderung der sogenannten MINT-Fächer. Insgesamt profitierten in den vergangenen Jahren fast 10.000 Kinder in Nettetal von diesen Angeboten.

Kindergarten

Im Energieprojekt der Stadtwerke Nettetal werden die Vorschul Kinder in Kindergärten zu jungen Forschern. Sie haben Gelegenheit, mehr über umweltgerechtes Handeln und das Thema Energie zu erfahren. An drei Erlebnisstationen zu Wind, Wasser und Sonne können sie spielerisch die erneuerbaren Energien erkunden.

Grundschule

Grundschulern bieten die Stadtwerke Nettetal ein dreistufiges Modell des Umweltunterrichts an. Während sich die zweiten Klassen mit dem Klimawandel beschäftigen, haben die dritten Klassen den Schwerpunkt Wasser und in den vierten Klassen steht das Thema Energie auf dem Stundenplan.

Weiterführende Schule

Jeweils im Herbst bietet der Versorger bestimmten Jahrgängen der weiterführenden Schulen einen passenden Umweltunterricht rund um die Themen Energie und Wasser an. Dazu gehören „Virtuelles Wasser“, „Die Energiewende“ und „Erneuerbare Energien“.

Schülerakademie

Oberstufenschüler des Werner-Jäger-Gymnasiums können im Rahmen der Schülerakademie am Projektkurs der Stadtwerke Nettetal teilnehmen. Unter dem Motto „Naturwissenschaften hautnah erleben“ werden Schüler an naturwissenschaftliche Berufe herangeführt.

Schülerpraktikum

Schüler haben die Möglichkeit, hautnah Einblicke in die Arbeitswelt der Stadtwerke Nettetal zu erlangen und dadurch eine erste berufliche Orientierung zu gewinnen.

Wassergarten

Im geo-hydrologischen Wassergarten erfahren Schulklassen und private Besucher auf einer Fläche von einem Hektar die landschaftliche Entstehung des linken Niederrheins mit seinen besonderen Lebensräumen.

Wasserwerksbesichtigung

Hier erfahren Schüler, wie das Wasser in den Wasserhahn kommt und erleben aus nächster Nähe die Funktionsweise eines Wasserwerks.

www.stadtwerke-nettetal.de

Für unsere Zukunft!





Ausbau und Modernisierung

Wie funktioniert eigentlich unsere Stromversorgung?

Was wären wir ohne Elektrizität? Ohne die Energie aus der Steckdose würde die gesamte Infrastruktur zusammenbrechen, alle Lebensbereiche sind „stromabhängig“. Deshalb hat die Versorgungssicherheit für die Stadtwerke Nettetal höchste Priorität – für Industrie, Gewerbe und private Endverbraucher. Diese Sicherheit kann nur gewährleistet werden, weil die Stromnetze, Umspannanlagen und Transformatoren permanent auf den technisch neuesten Stand gebracht werden. Mindestens genauso wichtig ist der Faktor Mensch: Die Mitarbeiter des Versorgers werden regelmäßig intensiv geschult.

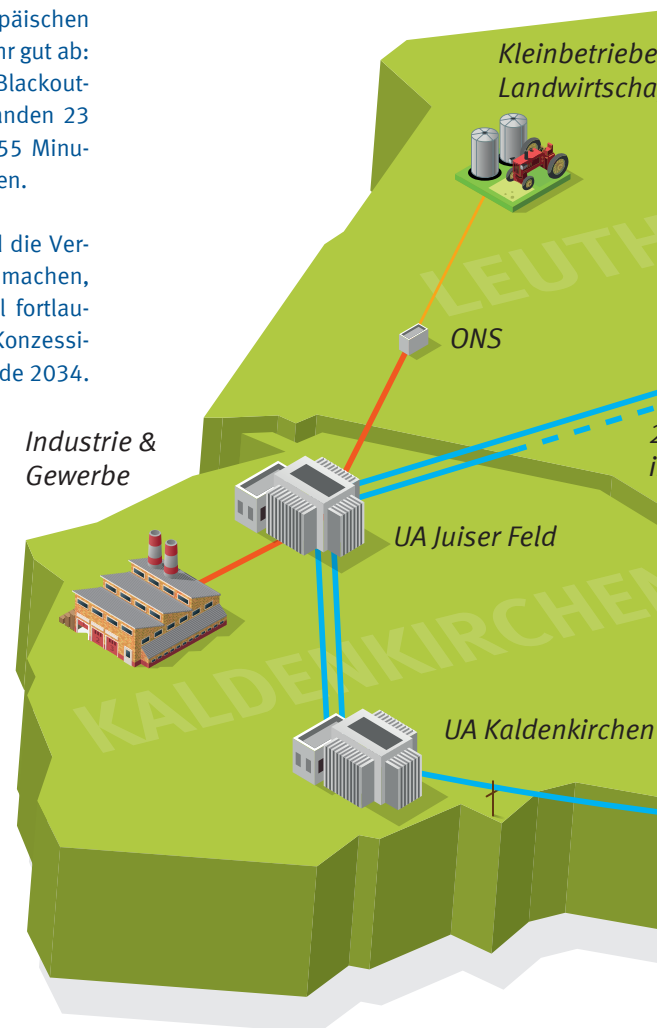
Das Stromnetz der Stadtwerke Nettetal besteht aus verschiedenen Spannungsebenen. Großkraftwerke speisen den Strom in das Höchstspannungs-Übertragungsnetz (380 oder 220 Kilovolt, kurz kV) ein. Um möglichst wenig Energie bei der Übertragung zu verlieren, wird die elektrische Energie in Umspannwerken auf unterschiedliche Spannungsebenen gebracht. In Nettetal übernehmen die Stadtwerke in den 110 kV-Umspannanlagen Breyell und Schaphausen den gelieferten Strom und verteilen ihn anschließend über hunderte 10 kV/0,4 kV-Ortsnetzstationen in die Haushalte. Das Freileitungs- und Kabelnetz hat heute eine Länge von rund 820 Kilometern.

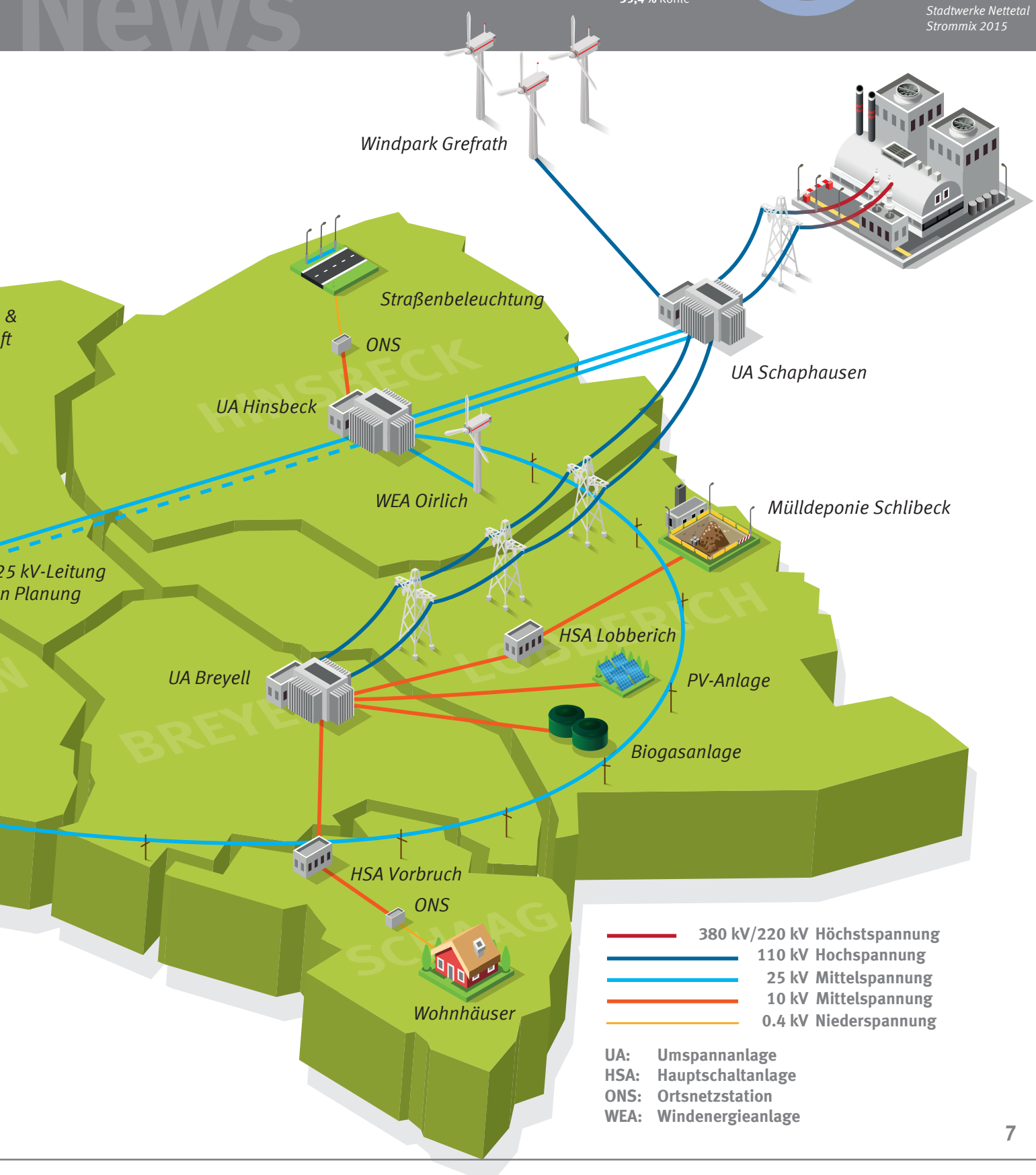
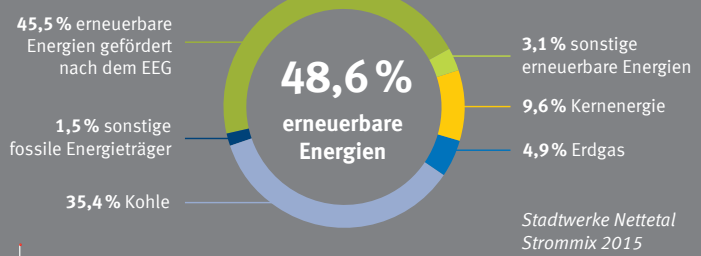
Zuverlässig und auf sehr hohem Niveau

Die Zuverlässigkeit der Stromversorgung liegt in Nettetal insgesamt auf einem sehr hohen Niveau. Lediglich fünf Minuten betrug 2015 die Nichtverfügbarkeit, das heißt die durchschnittliche Dauer im Jahr, in der ein Kunde

nicht mit Strom versorgt wird. Laut Bundesnetzagentur waren im gleichen Jahr die Menschen bundesweit im Schnitt etwa zwölf Minuten ohne Strom. Auch im europäischen Vergleich schneidet Deutschland sehr gut ab: 2013 betrug die durchschnittliche Blackout-Dauer zum Beispiel in den Niederlanden 23 Minuten, in Großbritannien knapp 55 Minuten und in Frankreich etwa 68 Minuten.

Um das Stromnetz fit zu halten und die Versorgung mit Strom noch sicherer zu machen, investieren die Stadtwerke Nettetal fortlaufend in den Netzausbau. Der neue Konzessionsvertrag mit der Stadt läuft bis Ende 2034. Bis dahin kümmert sich das Unternehmen um die Infrastruktur und versorgt Nettetal zuverlässig mit Strom, Gas und Wasser.





- 380 kV/220 kV Höchstspannung
- 110 kV Hochspannung
- 25 kV Mittelspannung
- 10 kV Mittelspannung
- 0.4 kV Niederspannung

- UA:** Umspannanlage
- HSA:** Hauptschaltanlage
- ONS:** Ortsnetzstation
- WEA:** Windenergieanlage

10%



Energiespartipps ...

... für Computer und Co.

IT-Stromfresser im Blick behalten

Zehn Prozent unseres Stromverbrauchs gehen auf das Konto von Computer, Laptop, Handy und Spielkonsole. Viel Energie geht dabei unnötig verloren. Hier einige einfache Tipps, wie Sie Energie und Geld sparen können.

Ausschalten, aber richtig

Herunterfahren reicht nicht, damit Computer, Drucker und Scanner keinen Strom mehr verbrauchen. Da hilft nur Stecker ziehen oder eine abschaltbare Steckdosenleiste nutzen. Dann sind die Geräte wirklich vom Netz getrennt. Das Gleiche gilt übrigens für Ladeteile von Laptops oder Mobiltelefonen.



Besser Ruhezustand als Bildschirmschoner

Ist der Bildschirmschoner an, sind Monitor und Grafikkarte des Computers weiterhin in Betrieb und verbrauchen Strom. Besser: In Pausen ab 15 Minuten den Monitor ausschalten oder den Ruhezustand des Computers aktivieren. Jeder Computer hat ein Energiemanagement, das über die System-

steuerung zu regeln ist. Wer länger als eine halbe Stunde nicht am Rechner arbeitet, sollte ihn ganz ausschalten.

Programme schließen

Jedes ausführende Programm benötigt unnötig Energie. Der Prozessor muss mehr leisten, der Kühlungslüfter ist im Einsatz, der Stromverbrauch steigt. Also: Nicht verwendete Programme schließen. Im Task-Manager prüfen, welche Programme aktiv sind.

Bildschirmhelligkeit dimmen

Viele Bildschirme sind von Werk aus sehr hell eingestellt. Es lohnt sich zu prüfen, ob die Helligkeit tatsächlich erforderlich ist. Oft kann der Bildschirm ohne Einbußen bei der Bildqualität gedimmt werden – auch das spart Energie.



WLAN nachts ausschalten

Selten wird der WLAN-Router wirklich 24 Stunden am Tag benötigt. Wenn alle schlafen, kann das drahtlose Netzwerk einfach per Knopfdruck abgeschaltet werden. Wem das zu umständlich ist, der kann das drahtlose Netzwerk über eine automatische Zeitsteuerung regulieren. Im Routermenü kann eingestellt werden, zu welchen Zeiten das WLAN zur Verfügung stehen soll.

Mehr Tipps und mit energiesparenden Produkten bares Geld sparen:

www.gruensparshop-nettetal.de



So sollte es sein: Bei Pausen von mehr als 15 Minuten den Ruhezustand aktivieren oder den Monitor ganz ausschalten.



Stadtwerke **Nettetal**

**Haushaltszuschuss.
Auf die Nette Art.**

**100 Energie-Euro
für Ihre Treue.**

*Viel Spaß beim Einlösen.
www.stadtwerke-nettetal.de*

**DAS NEUE
HEFT IST DA!**



Freizeit-Tipps

Finlantis verschenken

Saunieren vertreibt den Winterblues

Geschenkestress zu Weihnachten muss nicht sein. Wer jetzt schon an die passenden Präsente denkt, kann ganz entspannt die Vorweihnachtszeit genießen.

Geschenkgutscheine für eine wohltuende Massage, ein Wellness-Peeling, eine Anti-Stress-Behandlung oder gleich einen ganzen Tag im Finlantis lassen die Augen an Heiligabend strahlen. Oder wie wäre es direkt mit dem Weihnachts-Gutschein „X-Mas Deluxe“ inklusive Tageseintritt in die Saunalandschaft, 60-minütiger Arganöl-Ganzkörpermassage, aromatischem hausgemachten Glühwachs im Sesambrot und einem Getränk nach Wahl? Das perfekte Wohlfühlprogramm für die Liebsten. Die Geschenkgutscheine bekommt man vor Ort oder kurzfristig noch bis 16. Dezember im Gutscheinshop unter www.finlantis.de.

Finlantis-Highlights

Samstag, 17. Dezember 2016

Christmas Deluxe

Zaubert vorweihnachtliche Stimmung mit Aufgüssen, feinen Wintergerichten und spannenden Wellness-Angeboten.

Samstag, 21. Januar 2017

Hüttenzauber-Nacht

Die erste lange Saunanacht des neuen Jahres tut Körper und Gaumen gleichermaßen gut. Hüttenromantiker werden mit köstlich duftenden Aufguss-Zeremonien und Massagen verwöhnt.

Montag, 6. Februar 2017

Ladies' Spa

Ob aromatische Aufgüsse, prickelnde Dampfbäder oder individuell abgestimmte Spa-Behandlungen – an diesem Montag können Ladies das Finlantis von 14 bis 22 Uhr ganz für

sich allein in Anspruch nehmen.

Samstag, 18. Februar 2017

Light Night

Wenn die Saunalandschaft dank zahlloser Kerzen in ein ganz besonderes Licht getaucht wird, steht die Lichternacht an. Genießen mit allen Sinnen ist das Motto des atmosphärischen Abends.

Montag, 6. März 2017

Ladies' Spa

Restaurant, Pool oder Saunabäder: Von 14 bis 22 Uhr gehört alles den Ladies. Dazu gibt es exklusive Aufgüsse und tolle Massage- und Kosmetikangebote.

Samstag, 25. März 2017

Blütentraum

Finlantis sagt der kalten Jahreszeit adé. Frischekicks in Sauna, FinLounge und FinSpa lassen Körper und Seele aufblühen.



Mike von Kannen verrät sein FinLounge-Rezept: Apfelstrudel-Smoothie im Glas

Zubereitung: Apfel waschen, entkernen, klein schneiden. Bananen schälen und in grobe Stücke schneiden. Obst und alle weiteren Zutaten in den Mixer geben und so lange rühren, bis der Smoothie sämig ist. Mehr über die FinLounge lesen Sie in unserem Restaurant-Tipp auf Seite 11.

Zutaten:

- 1 Banane
- 2 Äpfel
- 1/2 Teelöffel Zimt
- 1 Esslöffel Haselnüsse
- 150 g Joghurt (fettarm)
- 100 ml Mandelmilch
- etwas Honig





Betriebsleiter und Koch Mike von Kannen

FinLounge im Finlantis

Gesund genießen in der Wohlfühl-Schlemmerzone

Die FinLounge bietet genau die richtige Stärkung für hungrige Saunagäste: leicht, lecker und immer frisch zubereitet. Betriebsleiter Mike von Kannen legt größten Wert auf erstklassige Qualität der Zutaten und eine gesunde Zubereitung.

„Die leichte, gesunde Küche steht bei uns im Vordergrund. Das kommt bei unseren Gästen sehr gut an“, sagt der gelernte Koch. Hochwertig und aromatisch müssen die Zutaten bei von Kannen sein. Beispiel: Statt günstigem Eisbergsalat gibt es in der FinLounge nur feine Blattsalate, statt fader Mozzarellastange wird frischer Büffelmozzarella verwendet, statt Convenience-Produkten gibt es selbst gemachte Soßen und Dressings, statt Massenware bezieht das Küchenteam Produkte von vertrauenswürdigen Händlern aus der Region. Immer wieder erfindet der 45-Jäh-

rige neue leckere Gerichte und Getränke: Smoothies und Limonaden, regionale Kreationen, Leichtes und Leckeres für den kleinen Hunger und feine Spezialitäten aus der internationalen Küche – gerne mit einem Hauch Finnland. Von Kannen: „Beliebte Klassiker sind der Flammkuchen mit Elchsalami und der Glühlachs mit Salat und Baguette.“ 9,90 Euro kostet der Flammkuchen, 8,40 Euro der Lachs. Neben Suppen, Salaten, Flammkuchen, belegten Bagels, vegetarischen Gerichten, Fisch- und Fleisch-Spezialitäten bietet Finlantis saisonale Gerichte. „Passend zur kalten Jahreszeit servieren wir Elchragout mit Waldpilzen auf Preiselbeersöße mit Butterspätzle und kleiner Salatbeilage, Gänsebrust mit Rotkohl und Klößen oder Grünkohl mit Kartoffelwürfeln und Mettwurst“, so von Kannen. Das vielfältige Angebot an Getränken, Kaffee und Kuchen in der FinLounge

lässt keine Wünsche offen. Das Restaurant ist ausschließlich für Saunagäste reserviert. Vorteil: Die Gäste können leger im Bademantel speisen und danach wohltuend entspannen.

Öffnungszeiten Küche:

Montag 14–21 Uhr
Dienstag und Mittwoch 12–21 Uhr
Donnerstag bis Samstag 12–22 Uhr
Sonntag und Feiertag 12–19 Uhr

Adresse:

Buschstraße 22
41334 Nettetal-Kaldenkirchen
Telefon: 02157 8959570

www.finlantis.de



V-Tipps

Termine

Sonntag | 01. & 08.01.2017 | 14.00–17.00 Uhr
Kirchen und Kapellen in allen Nettetalen Stadtteilen



Nettetalen Krippenweg

Sonntag | 22.01.2017 | 11.00–15.00 Uhr
Parkplatz neben dem Hotel-Restaurant „Zum Schänzchen“, Lobberich



Die Wasser-Wanderwelt der Nette-Seen – Wanderung mit Hunden

Samstag | 11.02.2017 | 20.30 Uhr
Quartier Latin, Kaldenkirchen



Konzert mit „The Jancee Pornick Casino“ zum 25. Geburtstag der Kultkneipe

Samstag | 04.03.2017 | 10.00–17.00 Uhr
Landschaftshof Baerlo, Leutherheide



Niederrheinische Weidenbörse

Mittwoch | 29.03.2017 | 15.00 Uhr
Werner-Jaeger-Halle, Lobberich



Max und Moritz – Theaterstück für Kinder ab fünf Jahren und Jugendliche

Samstag | 01.04.2017 | 20.00 Uhr
Alte Kirche, Lobberich



„Des bin i“ Soloprogramm von Michael Fitz

Donnerstag | 06.04.2017 | 20.00 Uhr
Werner-Jaeger-Halle, Lobberich



9. Nettetalen ComedyNight

Die Band „The Jancee Pornick Casino“ gastiert am 11. Februar im Quartier Latin in Kaldenkirchen



ZOOM in Kürze

Gewinnerin der Luftballonaktion Stolze kleine Lia

Anlässlich des diesjährigen Ferkesmarkt in Lobberich haben die Stadtwerke Nettetal an ihrem Infostand Mein Sonnendach einen großen Ballonflugwettbewerb durchgeführt. Jetzt steht das Ergebnis fest: Der weiteste Luftballon flog in das rund 200 Kilometer entfernte Bad Driburg-Siebenstern. Auf die Reise geschickt hatte den Ballon mit Karte die kleine Lia Tolls. Die Dreijährige nahm nun mit ihrem Vater Michael und dem großen Bruder Max den Hauptgewinn von Stadtwerke-Geschäftsführer Norbert Dieling entgegen. Lia ist furchtbar stolz auf ihren neuen Scooter.



Zahlreiche Besucher vom Ferkesmarkt interessierten sich für Mein Sonnendach und vereinbarten auch gleich einen Beratungstermin. „Wer Energie selbst erzeugen und seine Stromkosten reduzieren möchte, den beraten wir völlig unverbindlich über die Möglichkeiten mit Photovoltaik“, erklärt Andreas Haut, Spezialist für erneuerbare Energien bei den Stadtwerken Nettetal.

www.mein-sonnendach.de

Impressum

Stadtwerke Nettetal
Leuther Straße 25
41334 Nettetal
Tel: 02157 1205-0
Fax: 02157 1205-129
info@stadtwerke-nettetal.de
www.stadtwerke-nettetal.de

Gesamtauflage:	ca. 22.000
Erscheinungsdatum:	Dezember 2016
Redaktion:	Sigrid Rautenberger
Konzeption:	Stadtwerke Nettetal
Druck:	Toni Peters Druck
Foto, Seite 12:	Frank Hohnen

Neujahrskonzert 2017

Die großen Beatles Songs

Ein musikalisches Highlight bietet der Kulturkreis der Wirtschaft in Nettetal (KDW) gleich zu Beginn des neuen Jahres: Am Sonntag, 8. Januar lädt er um 11 Uhr zum Neujahrskonzert 2017 in die Werner-Jaeger-Halle ein. Die Besucher erwartet eine Reise in die Welt der Beatles. Die bekannte Beatles-Coverband „Hard Day’s Night“ spielt die 40 größten Hits der berühmtesten Band der Welt: von „Roll Over Beethoven“ bis „The Long And Winding Road“, von „Norwegian Wood“ bis „A Day In A Life“, von „Yesterday“ bis „Hey Jude“. Die vier Multiinstrumentalisten werden begleitet vom Sinfonieorchester Bergheim, Christine Ladda, Dennis Legree und Sebastian Siebel als Solisten sowie Sitar- und Dudelsackspieler, einem Gospelchor und weiteren Gastmusikern.

Da die Veranstaltung erfahrungsgemäß frühzeitig ausverkauft ist, empfiehlt es sich, rechtzeitig unter www.kdw-nettetal.de oder telefonisch unter 02163 8884704 Karten zu sichern.

ZOOM verlost 3 x 2 Karten



Unsere Quizfrage: In welchem Jahr haben sich die Beatles offiziell getrennt? Die Antwort mit dem Stichwort „Beatles“ per E-Mail an presse@stadtwerke-nettetal.de schicken oder auf eine Postkarte an die Stadtwerke Nettetal, Leuther Straße 25, 41334 Nettetal schreiben. Einsendeschluss ist der 20. Dezember 2016.

